

CURSO FORMATIVO: COMPETENCIAS CLAVE PARA SER UN PROFESIONAL EFECTIVO



fundeun

FUNDACIÓN
EMPRESA UNIVERSIDAD
DE ALICANTE

fundeun@ua.es
965 90 36 90



**OCUPA·T
ALACANT**

PLA D'OCUPACIÓ JUVENIL D'ALACANT

ÍNDICE

1.	CONOCIMIENTOS CLAVES	3
2.	MODELO DE TRABAJO	4
3.	PROFESORADO	5
4.	PROGRAMA	6-8
5.	FICHA TÉCNICA	9

CONOCIMIENTOS CLAVES

Queremos ofrecer las **competencias necesarias** para que a través de nuestra variada experiencia aportar valor a desempleados, emprendedores, empresas e instituciones que buscan la formación de profesionales capaces, imaginativos y con valor.



Nosotros, como profesionales convencidos del binomio formación/empleabilidad, pretendemos ser **el motor de cambio y transmisión de conocimientos** a los jóvenes desempleados.

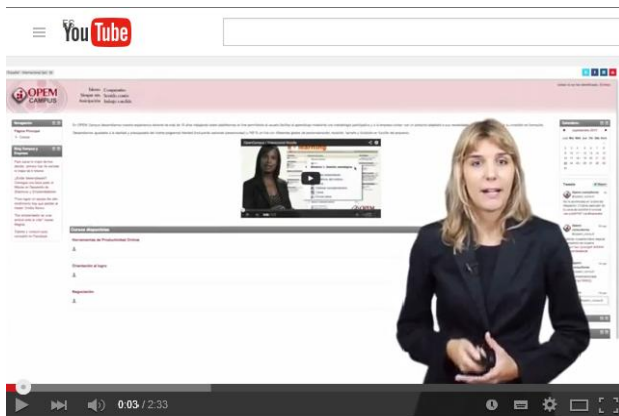
Ofrecer nuestro **modelo de formación online** como la base y el medio, siendo aplicado en anteriores proyectos de colaboración con instituciones, organismos y empresas públicas y privadas

MODELO DE TRABAJO

Trabajamos sobre un Campus Virtual plenamente testado, validado, intuitivo y accesible para cualquier usuario. Además, el alumno puede realizar una evaluación de su proceso de aprendizaje para validar sus conocimientos.



Entendemos las Nuevas tecnologías como un aliado para personalizar la adquisición de competencias y para conocer el proceso evolutivo de cada alumno.



El curso está estructurado en **módulos**, cada módulo es una estructura de contenido independiente y centrado en una competencia a desarrollar por el profesional.

[CLICK PARA ACCEDER AL VIDEO](#)

Nuestros módulos tienen un total de 20 videos por modulo. Siguiendo la **metodología reflexión-acción**, cada 4 vídeos el alumno debe desarrollar un caso o ejercicio. Cuando el alumno completa el total de 20 vídeos y 5 casos de todos los módulos que ha de realizar, debe completar un cuestionario auto corregible.

Si quieres conocer más sobre nuestra metodología, puedes acceder al **vídeo** donde definimos nuestra forma de trabajo.

MODELO DE TRABAJO



Profesorado universitario / Profesionales externos del mundo empresarial. Se trata de **Profesionales Sénior con una contrastada experiencia**. La selección de los diferentes perfiles que participan en el programa es algo clave para el desarrollo de la acción formativa.

En este caso, los profesionales que estarán a cargo de su formación serán:



PROGRAMA



El modelo formativo planteado se basa en el sistema de reflexión-acción

Las personas requieren de una gran capacidad de adaptación, no sólo al entorno empresarial, sino también a las coyunturas del mercado en general. Para lograr verdadero éxito son necesarias algunas competencias o **habilidades** que nos permitan **alcanzar nuestras metas**: utilizando la motivación, consiguiendo acuerdos y ventas a través de una buena negociación estructurando nuestro modelo organizativo de una forma enfocada al desarrollo y creando una marca personal potente.

El programa gira en torno a **la Gestión del Cambio y la Creatividad** se plantea con el objetivo de formar a profesionales para que sean capaces de innovar en su futuro ámbito profesional y aprender a influir en la motivación de los que les rodean. La influencia es una habilidad clave para las relaciones tanto internas como externas de la empresa. Contar con un discurso persuasivo y, al mismo tiempo, un pensamiento disruptivo, abre las puertas a la localización de alternativas innovadoras.

Los **objetivos específicos** de este curso formado por seis módulos diferentes, serían los siguientes:

- **Conocer, desarrollar y aplicar** la creatividad en todas las áreas y actividades de la vida personal y laboral,
- **Integrar** las habilidades y técnicas necesarias para llevar a cabo una negociación efectiva, en la que se logre el máximo beneficio para todas las partes.
- **Establecer** estructuras de planificación que ayuden a mejorar la organización y la toma de decisiones.
- Comprender los conceptos básicos en materia de **prevención de riesgos laborales**
- **Generar** nuevas ideas y resolver problemas, y ayudar a las personas a desarrollar y dinamizar su potencial creador.
- Adquirir la capacidad de **persuadir, convencer e influir** en los demás para que contribuyan a alcanzar los objetivos planteados.
- **Tomar conciencia** de los puntos fuertes de nuestra marca y aprender a mejorarla y comunicarla.

Listado de **competencias** que conformarían los **6 módulos** a trabajar.

1

Creación de valor diferencial a través de la Innovación y la creatividad

Desarrollar el pensamiento creativo para proponer nuevas ideas, enfoques o soluciones, y tratar cuestiones como el emprendedurismo o el análisis de mercados y organizaciones denominadas "océanos azules".

2

Gestión del cambio. Objetivos y metas

Identificar los tipos de cultura organizativa, aprender a identificar los puntos fuertes y débiles de la cultura organizacional de la empresa, diseñar y ejecutar una hoja de ruta, y entender las actitudes y comportamientos de las personas ante los cambios para poder identificar las principales fuentes de resistencia y actuar para superarlas.

3

Marca Personal

Desarrollar una marca personal propia pensando en lo que se está transmitiendo a los demás, y aprender a usar herramientas que sirvan para gestionar eficazmente dicha marca personal y también la organizacional.

4

Gestión del tiempo

Mejorar la planificación, la organización y la toma de decisiones, gracias a una gestión del tiempo que permita realizar las tareas de la forma más eficaz posible, tomando decisiones efectivas sobre tareas a delegar, posponer y realizar.

5

Negociación

Determinar técnicas y habilidades de negociación que permitan persuadir, convencer, influir o impresionar a los demás para alcanzar los objetivos propios. Además de conocer tipos de propuestas y concesiones, y los efectos que éstas pueden provocar.

6

Prevención de Riesgos Laborales

Legislación en materia básica de PRL. Riesgos generales y sus medidas preventivas. Riesgo de Incendios, ergonomía en oficina y primeros auxilios



FICHA TÉCNICA

Nº Horas	60 horas
Nº alumnos	61 alumnos
Duración	De Octubre a Diciembre 2016
Inscripciones	Fundación Empresa Universidad de Alicante (Ed. Colegio Mayor. Campus Universitario de la Ua. 03690 San Vicente del Raspeig. Alicante)
Teléfono	965903690
Correo electrónico	Fundeun@ua.es
Web	www.fundeun.es

Se certificará con un Diploma de APTITUD al alumno que haya cursado satisfactoriamente el Programa Formativo.

El curso se ha desarrollado con una metodología propia ya testada, combinará la **formación online** con una **sesión inicial presencial** donde se explicará la metodología a utilizar y el uso de la plataforma educativa. Se aprovechará la sesión para impartir, por un experto cualificado, una charla motivacional sobre las herramientas para una búsqueda activa y efectiva de empleo (1,5 horas).